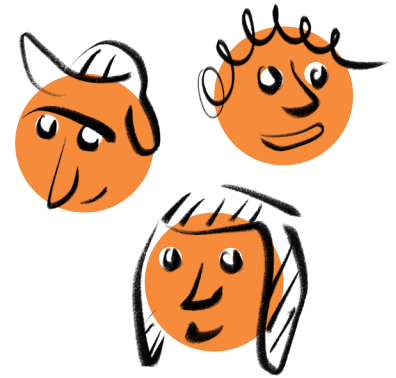


Die Herbstmesse im Interview

#Klassenaufgabe



Einführung

Damit die Herbstmesse läuft, braucht es ganz viele Menschen, die mitarbeiten. Verkäufer, Bahnenbetreiberinnen, Süßigkeitenproduzenten, Musizierende und so weiter. Lasst uns ein paar von ihnen kennenlernen.

Aufgabe

Auf der Website «Herbstmesse erleben» finden wir eine Liste von verschiedenen Personen, die mit der Herbstmesse zu tun haben. Zusammen suchen wir ein paar aus und unsere Lehrperson bittet diese, sich mit uns zu treffen oder ein Videogespräch mit uns zu führen. Bevor es aber so weit ist, bereiten wir je zwei Fragen vor, die wir der Person stellen möchten.

Verknüpfte Aufgaben

- 1.6 Die Entwicklung der Bahnen
- 1.7 Geschichte der Spezialitäten
- 6.2 Unser eigener Messestand
- 6.3 Rezept: Maagebrot
- 6.4 Rezept: Rahmdäpfeli
- 6.5 Rezept: Brennti Mandle
- 7.2 Probiert einmal!
- 7.4 Ab aufs Riesenrad
- 7.5 Deine Lieblingsbahn
- 7.6 Abmessen und schätzen

Die Bauarbeiter kümmern sich um den Bau von Bahnen und Messeständen.

© Christian Lienhard, Basel.





Diese Personen arbeiten alle auf der Messe. Wen wollt ihr treffen?

Mässglöggner
Bahnbetreiber
Mässmoggeproduzent
Marktschreier
Marktstandbesitzer
Artist
Bauarbeiter
Puppenspieler

Gewünschten Kontakt nicht gefunden?
Wir unterstützen euch gerne!

Fachstelle Messen und Märkte

+41 61 267 70 43

messenundmaerkte@bs.ch

*Bahnbetreiber sorgen mit ihren Sprüchen für gute Laune.
© Jérémy Hummel.*

