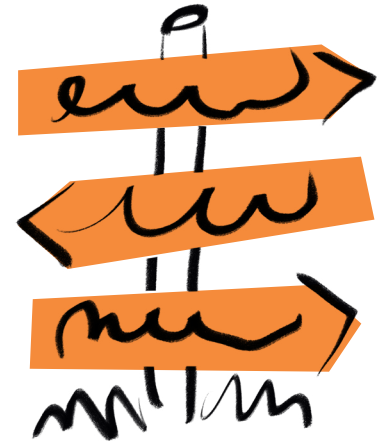


Wie gut kennt ihr die Herbstmesse?

#Klassenaufgabe



Einführung

Die Herbstmesse verteilt sich über die ganze Stadt. Das kann ein bisschen verwirrend sein. Lasst uns alle Plätze besuchen – damit wir ganz genau wissen, wo sich die Bahnen und Stände befinden.

Aufgabe

Wir besuchen alle Standorte der Herbstmesse. An jedem Ort überlegen wir uns, was dort besonders ist. So können wir die verschiedenen Plätze besser voneinander unterscheiden. Anschliessend sprechen wir darüber, wo es euch am besten gefällt und warum.

Verknüpfte Aufgaben

- 1.4 Hier findet die Herbstmesse statt
- 6.6 Mässfescht in der Schule!
- 7.3 Sachen suchen und zählen

Die Herbstmesse findet an verschiedenen Orten von Basel statt.



Übersichtskarte Herbstmesse



- | | |
|--|--|
| <p>1 Rosentalanlage
Bahnenklassiker für Gross und Klein</p> | <p>6 Petersplatz
Waren- und Esstände, Kinderbahnen</p> |
| <p>2 Messeplatz
Bahnen, Schiessbuden und Esstände</p> | <p>7 Barfi
Bahnen und Esstände mit grosser Auswahl, mitten in der Stadt</p> |
| <p>3 Hallenmesse
80s Halle</p> | <p>8 Münsterplatz
Riesenrad, Buden und Esstände</p> |
| <p>4 Kasernenareal
Bahnen und Esstände</p> | <p>9 Claraplatz
Kulinarisches für zwischendurch</p> |
| <p>5 Hääfelimäart
Traditioneller Keramikmarkt mit Geschirr in allen Farben und Formen</p> | |